



# Sophl.A. Master Class – 7e édition

Expérimentez l'**intelligence collective** pour mettre en commun les **RETEX** techniques de la **maitrise de l'imprévisible** quand on façonne une **solution d'IA générative**

Raphaël Anjou & Florence Tressols, Ph.D.  
26 novembre 2024 - Azur Tech Winter - Telecom Valley

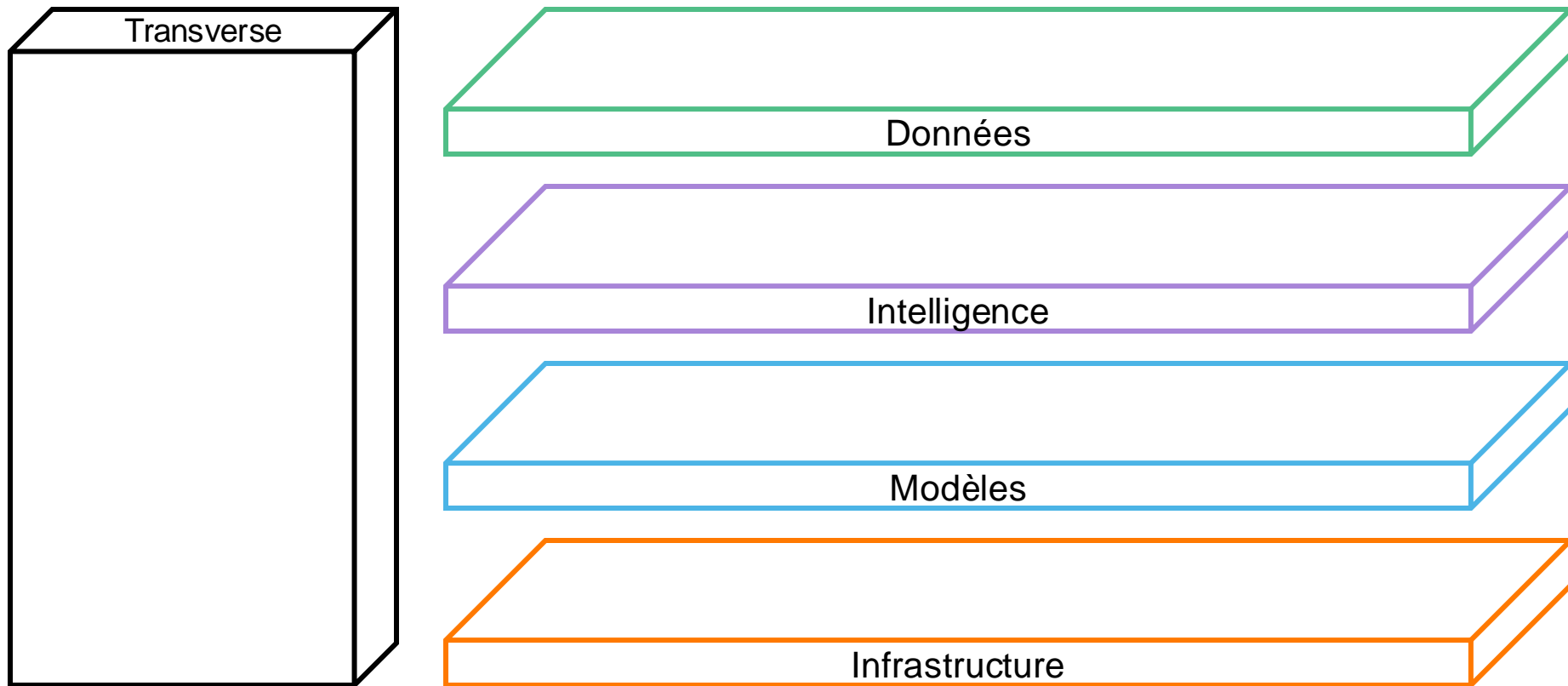
Qu'allez-vous **obtenir**  
de cette présentation ?

# Qui sommes-nous ?

Pourquoi avons-nous besoin  
de maîtriser l'imprévisible ?

Un LLM est **une partie** de la solution,  
ce n'est **pas LA** solution.

# Les briques d'une **solution**



# Infrastructure

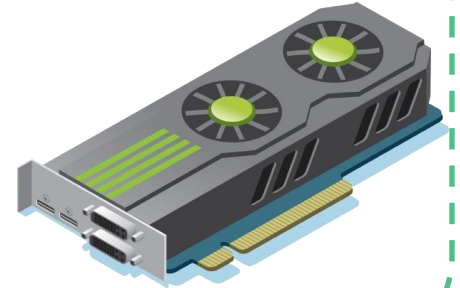
Je ne veux pas savoir.



Je veux le GPU d'un autre. (GPUaaS)

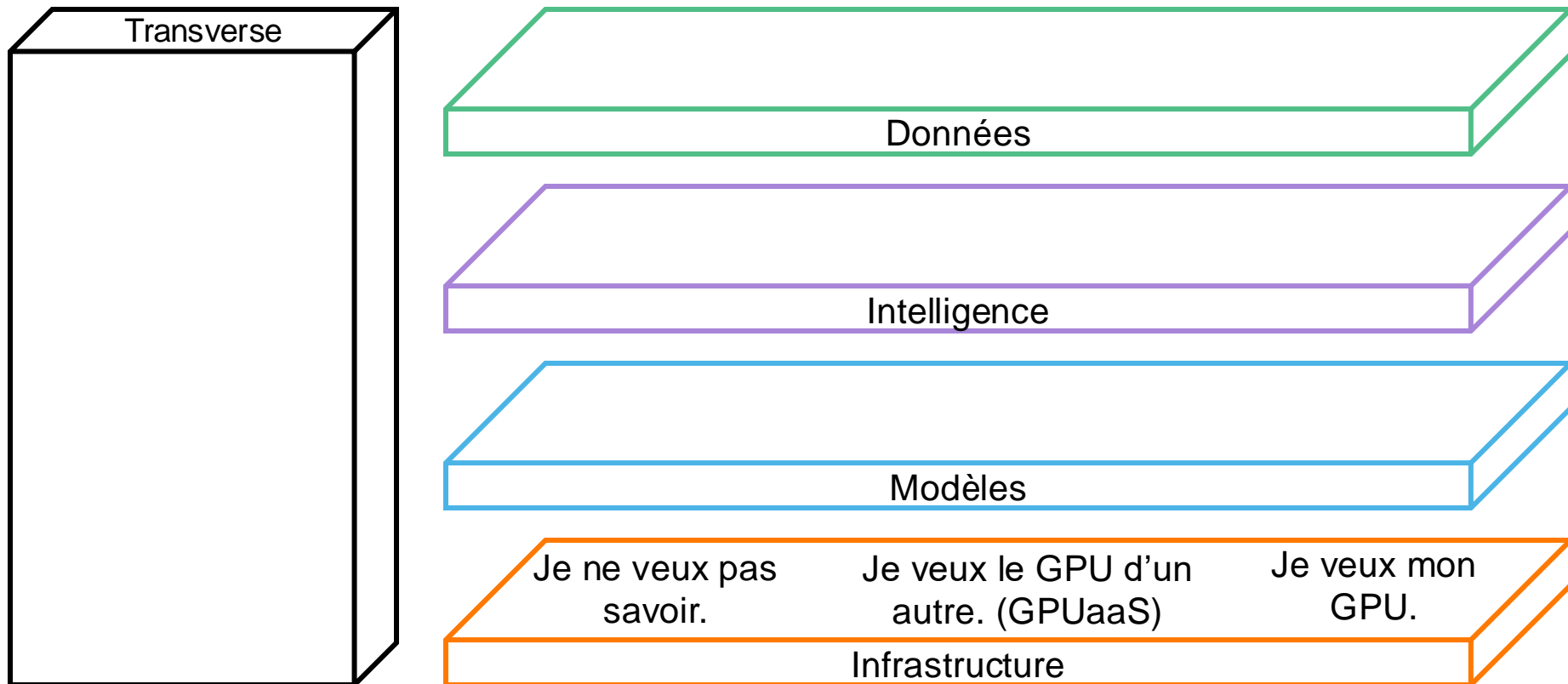


Je veux mon GPU.



Cloud vs On-Premise ? Besoin d'être souverain ?

# Les briques d'une solution





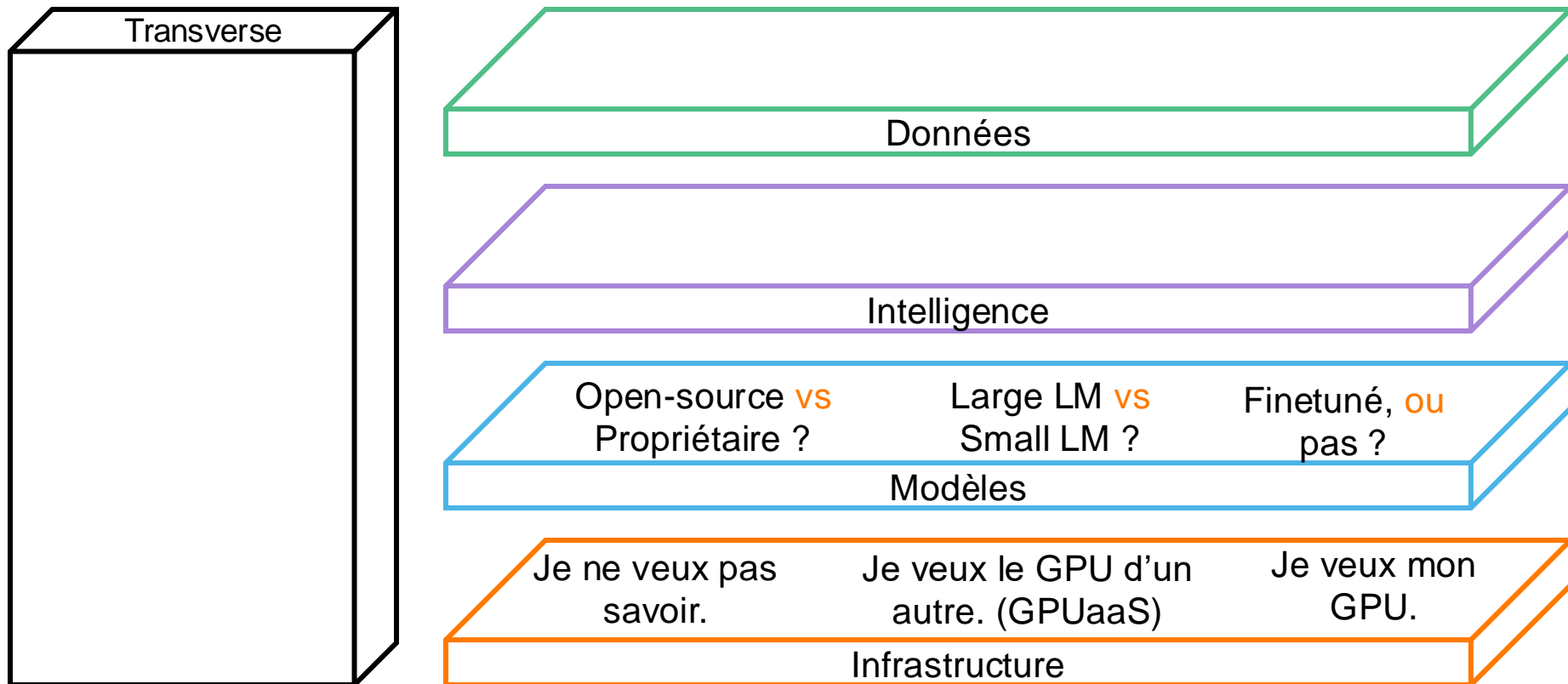
# Modèles

Open-source **vs** Propriétaire ?

Large LM **vs** Small LM ?

Finetuné, **ou** pas ?

# Les briques d'une solution





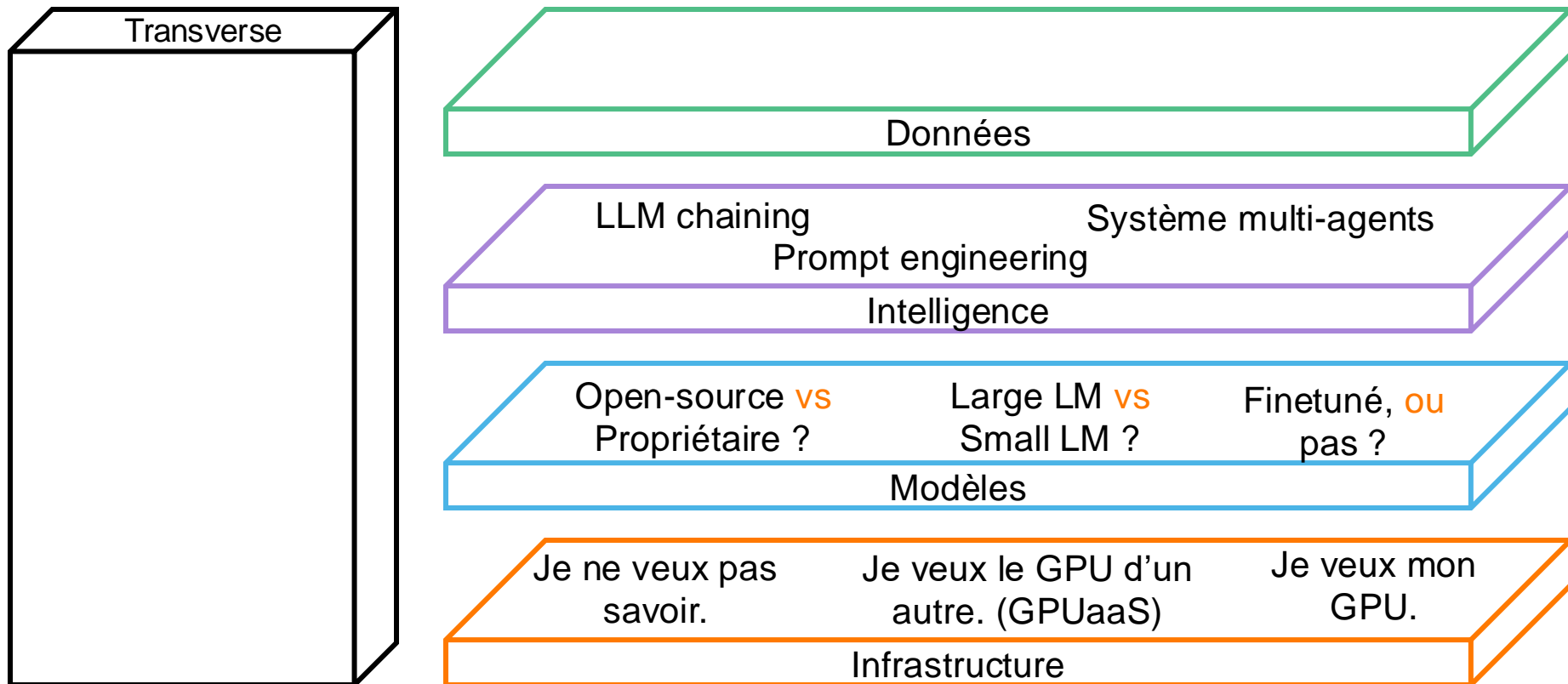
Intelligence

LLM chaining

Prompt engineering

Systeme multi-agents

# Les briques d'une solution



# Données

## Retrieval Augmented Generation

API



Database



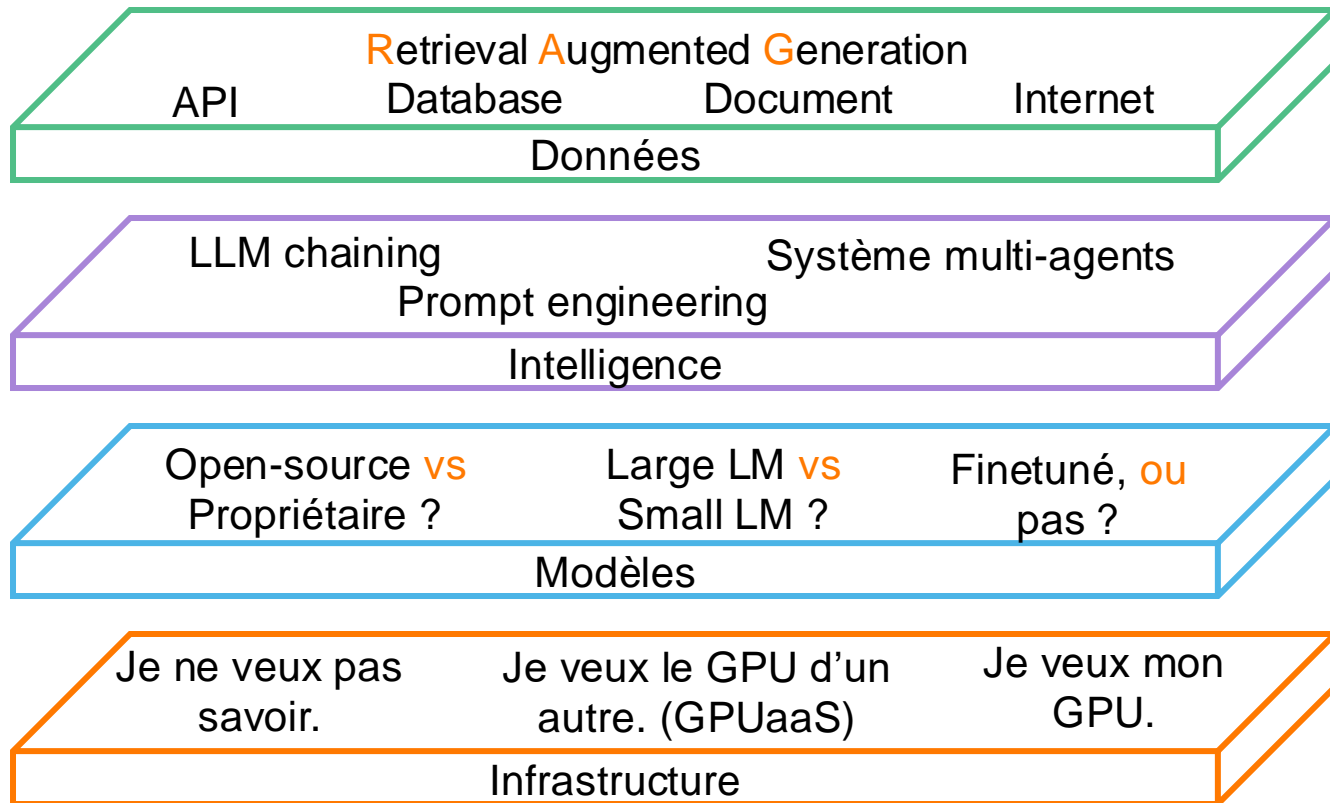
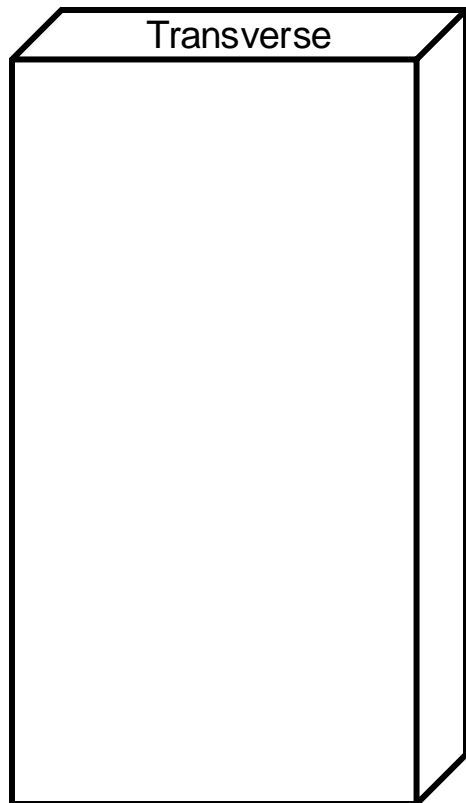
Document



Internet



# Les briques d'une solution



# Transverse

Sécurité

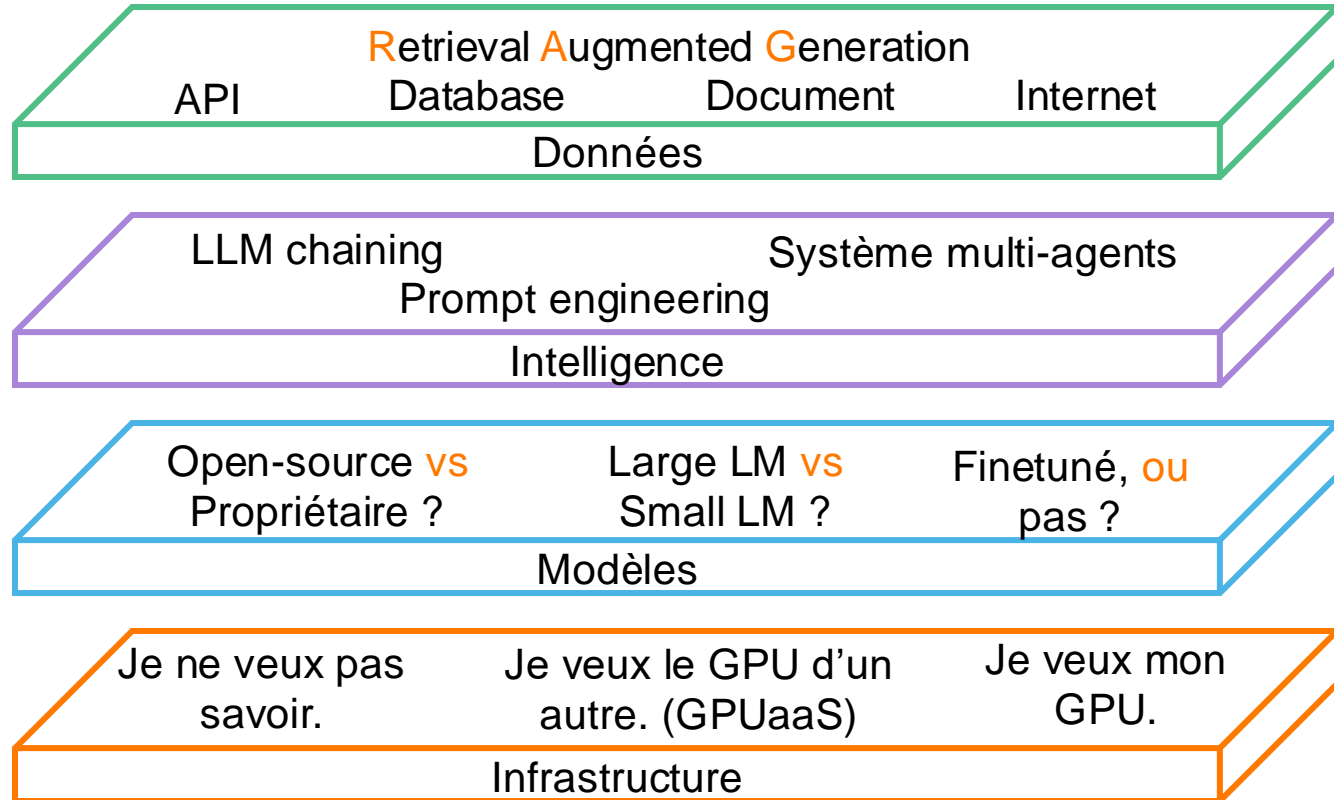
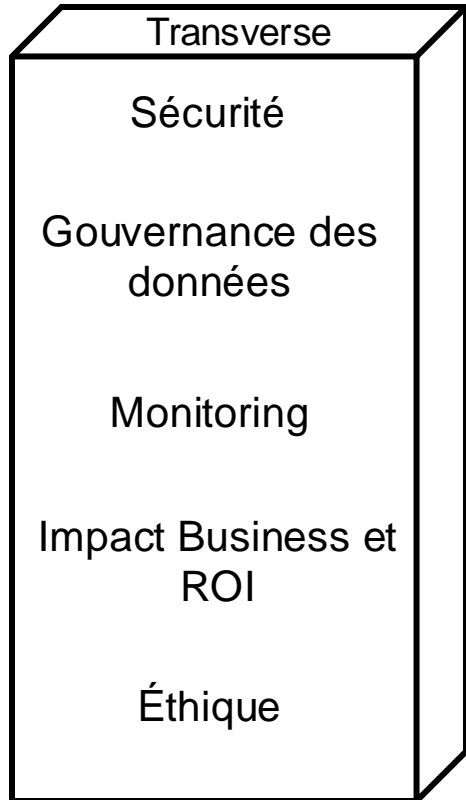
Gouvernance des données

Monitoring

Impact Business et ROI

Éthique

# Les briques d'une solution





# Ethical AI, un livret pratique et un outil en ligne pour comprendre les usages éthiques des solutions à base d'IA

## Ethical AI: Pour des IA dignes de confiance **LES PARTENAIRES**



**aivancity**  
SCHOOL FOR  
TECHNOLOGY, BUSINESS & SOCIETY  
PARIS-CACHAN



GRAND  
**ENOV+**  
AGENCE D'INNOVATION &  
DE PROSPECTION INTERNATIONALE

Initiative  
conduite par :



22-28 Rue Joubert – 75009 Paris  
01 44 30 49 70 - contact@numeum.fr



Soutenue par :



**HUB  
FRANCE  
IA**



INSTITUTE  
**DATAIA**  
Data Science, Intelligence & Society

La Région  
**Grand Est**

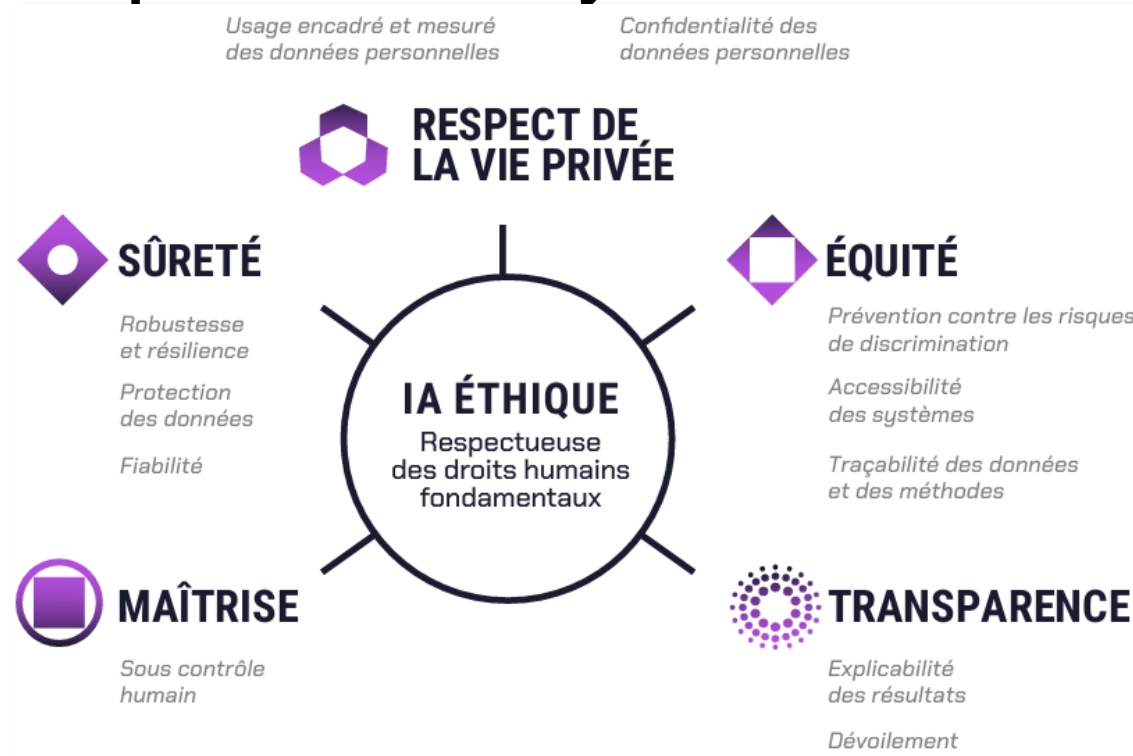
UNIVERSITÉ  
**CÔTE D'AZUR**



**3iA** Côte d'Azur  
Interdisciplinary Institute  
for Artificial Intelligence

**Telecom  
Valley** | Animateur  
Azuréen  
Numérique

# Ethical AI, les 5 qualités des usages éthiques d'un système à base d'IA



source : [Ethical AI: Pour des IA dignes de confiance](#)

# Synthèse à **emporter avec vous** ...

Le **succès** d'une solution à base d'IA générative, repose sur l'**alignement** entre :

- Les **besoins** des utilisateurs/utilisatrices,
- La **complexité** du problème,
- La disponibilité des **données**,
- L'**intelligence** opérée,
- L'**infrastructure** mise en œuvre.

Il existe des guides, des outils et des partages de RETEX pour bâtir des **usage éthiques**.



**Merci** de nous avoir écouté et pour  
votre active participation !

D'autres questions ?

Raphaël Anjou & Florence Tressols, Ph.D.  
26 novembre 2024 - Azur Tech Winter - Telecom Valley