

easy . smart . local



LA STRATEGIE SO.LO.MO

SOCIAL . LOCAL . MOBILE



Le numérique au service du commerce physique !
Enrichir l'expérience des points de ventes, clé du commerce local.

shoppeer

mobile-to-store

utiliser les **nouveaux usages numériques mobiles**
pour **booster l'affluence** et la **consommation**
en **points de vente physiques**

Vous allez ♥ consommer en ville !



PROMESSE

Une technologie mettant en exergue l'impact marketing

TECHNOLOGIE



- ✓ Le bon message,
- ✓ A la bonne personne,
- ✓ Au bon moment,
- ✓ Et au bon endroit !

Ces 4 paramètres sont la clé
d'un marketing fort et
impactant !

Endroit

Message

Profil

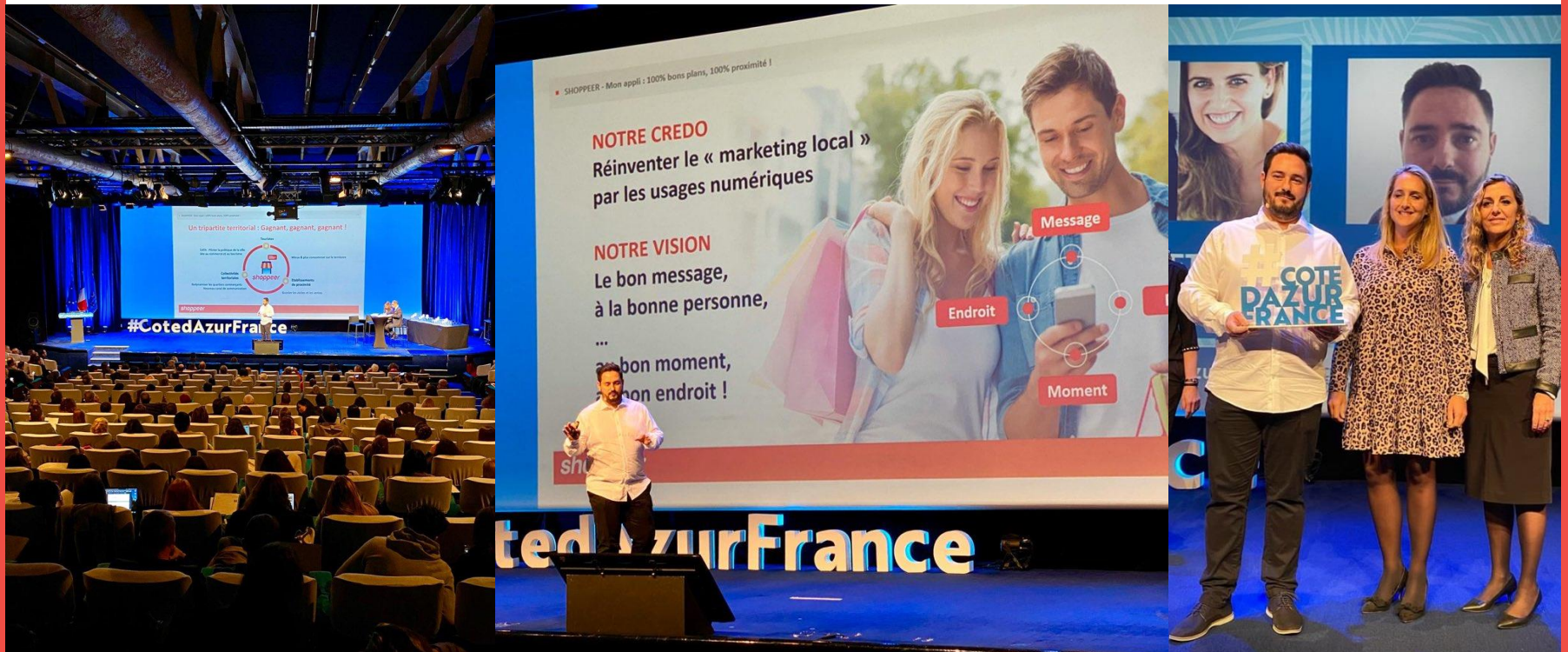
Moment

RGPD conforme



1^{er} prix de l'appel à projets Côte d'Azur France sur le thème :

**Comment accroître la dépense touristique moyenne
et stimuler la consommation ?**





- **début mars**
Lancement avorté
- **17 mars**
1^{er} confinement
- **28 avril**
Lancement de la plateforme web Shoppeer
- **11 mai**
Déconfinement
- **24 septembre**
Lancement de l'appli mobile Shoppeer
- **30 octobre**
2^{ème} confinement

Focus POC Cannes Lérins

Bilan statistique après 1 an d'exploitation en période Covid



CANNES
PAYS DE
LÉRINS



22% des établissements de proximité se sont inscrits dans la solution Shoppeer Pro pour diffuser leurs offres

650 inscrits sur un potentiel de 3 000 établissements

34% des habitants ciblent de Cannes et Mandelieu ont utilisés les plateformes Shoppeer (App Mobile et Web)

15 000 utilisateurs uniques sur un potentiel de 45 000 habitants cibles

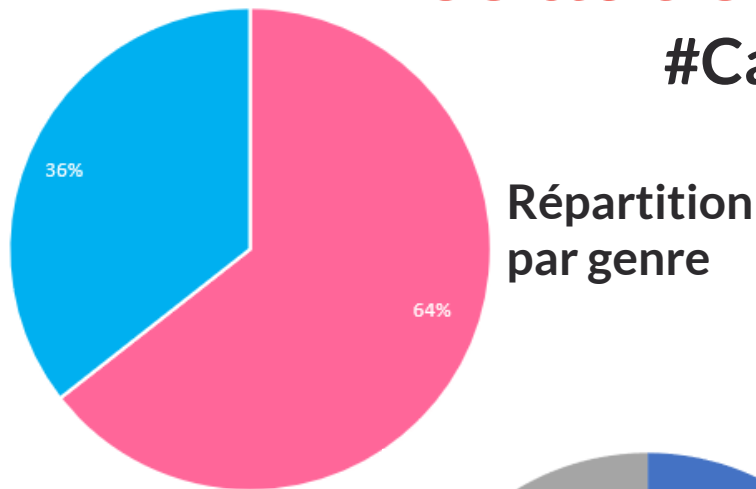
500k pages vues des offres des établissements partenaires sur les plateformes Shoppeer (App Mobile et Web)

L'app mobile représente 80% des pages vues, cela dénote une rétention importante

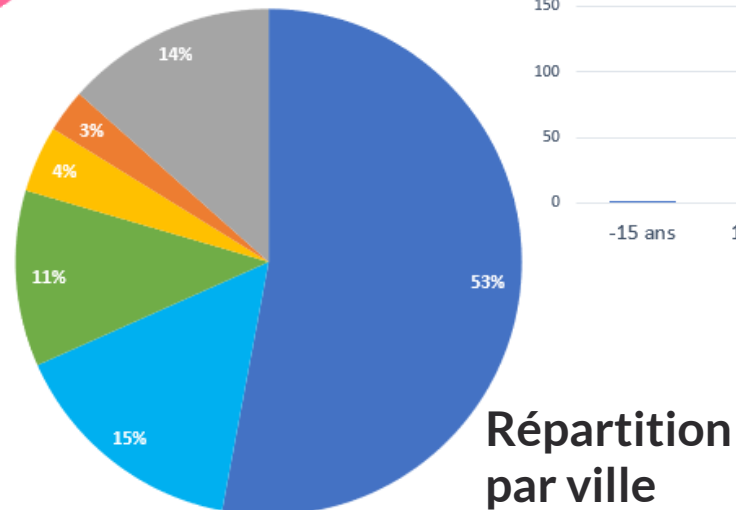
15k visites en établissement

Données cumulées (Géolocalisations + Notifications + Itinéraires + Web Analytics)

Les utilisateurs de l'app #CannesLérins

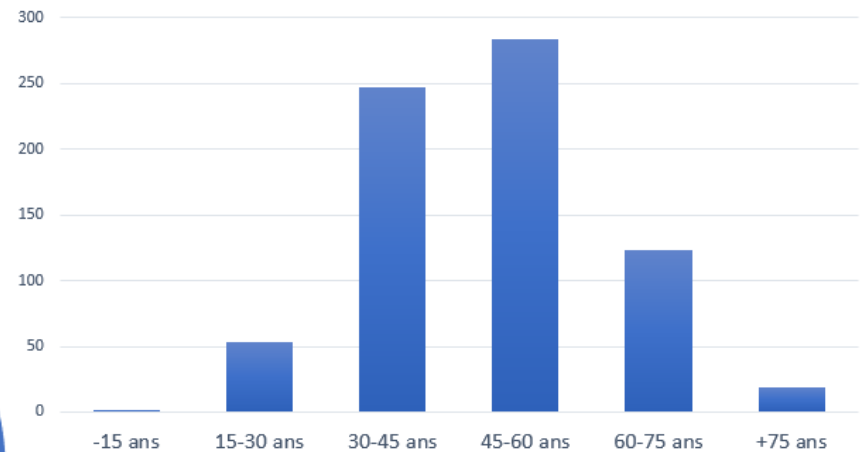


Femmes Homme



Cannes Cannes La Bocca
Le Cannet Mandelieu-la-Napoule
Mougins Autres villes du 06

Répartition
par tranche d'âge





Profil type

Une femme

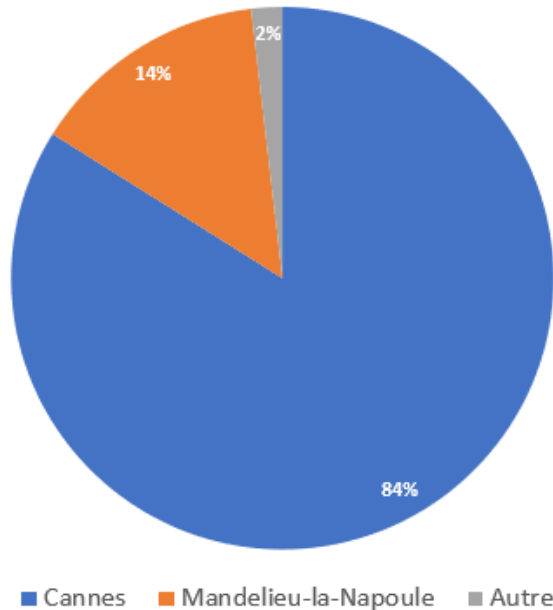
45 ans

Habitant à Cannes

#CannesLérins

Les commerçants

#CannesLérins



Nbr d'établissement
650

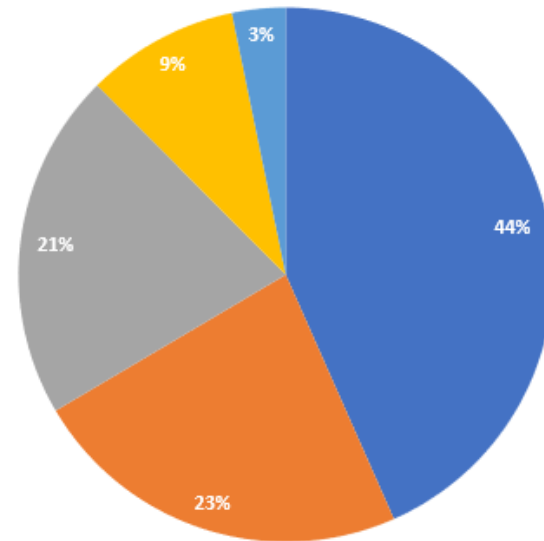
Sur l'agglomération
Cannes Lérins

Offres créées

1954

Par les commerçants

Répartition par typologie
d'établissement de proximité



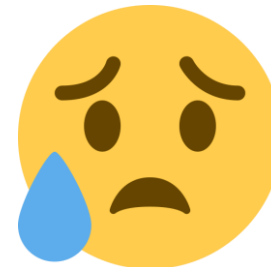
- Commerce (mode, beauté, etc)
- Alimentation & Boissons
- Restaurants
- Services
- Artisans



Traduction Automatique

Afin de casser la barrière de la langue,
et de faciliter la rédaction des offres
pour les établissements partenaires
nous intégrons une API
de traduction automatique

En un clic...
104 langues disponibles !



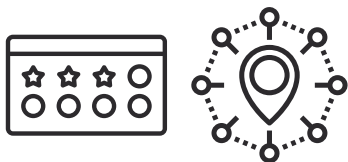
Une carte de fidélité intégrée

pour tous les établissements partenaires

ET APRES

**1. Valoriser la fidélité
auprès des commerçants**

**2. Valoriser la fidélité
territoriale**



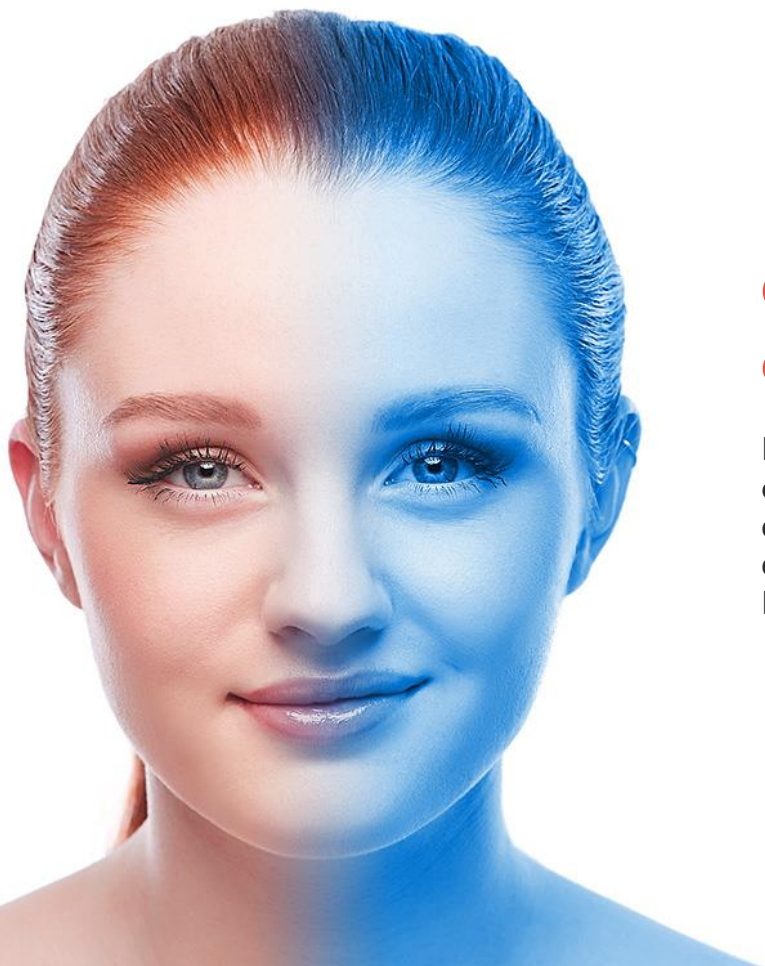
par la gratification !



Data + iA + commerce local = ♥

Un observatoire du commerce local

ET APRES



Réconcilier les données physiques et digitales

Des audiences élargies et unifiées grâce aux croisements des données :
du réseau Beacons, de l'application Shoppeer, d'applications tiers via SDK et des bases Open Data.



Grégory BIONDO

06 15 96 01 39

gregory@bluebeacon.fr

Siège : 11 Avenue Maurice Chevalier, 06150 Cannes

